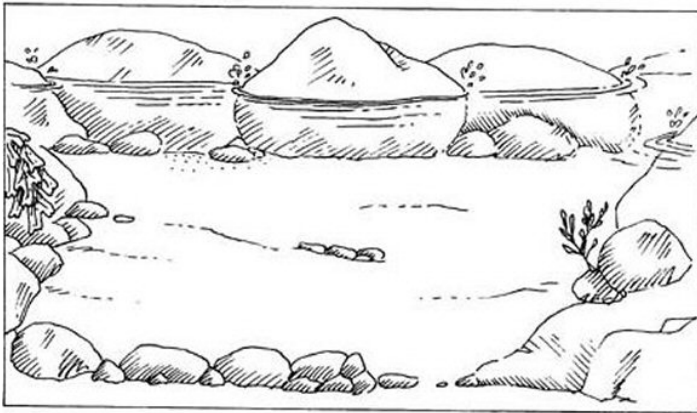


Quando a maré baixa, deixa poças de água entre as rochas, são as poças de maré. Muitos seres vivos sobrevivem nestes pequenos habitats até o nível das águas subir de novo. Alguns deles vivem lá permanentemente, encontrando comida, abrigo e protecção entre as rochas. Desenha alguns animais marinhos nesta poça de maré.



1. Indica porque motivo existem mais animais a viverem nas rochas do que na areia.
2. Que protecção é que os animais obtêm por viver entre as rochas?
3. Porque é que não se formam poças na areia?
4. O que fazer para conservar os vários ecossistemas marinhos?

Escola de Mar  
Investigação, Projectos e Educação em Ambiente e Artes

Rua Actriz Virgínia, 17 C  
1900-026 Lisboa  
Portugal  
Tel: 218-486-742  
Tel: 966-552-928  
info@escolademar.pt  
www.escolademar.pt



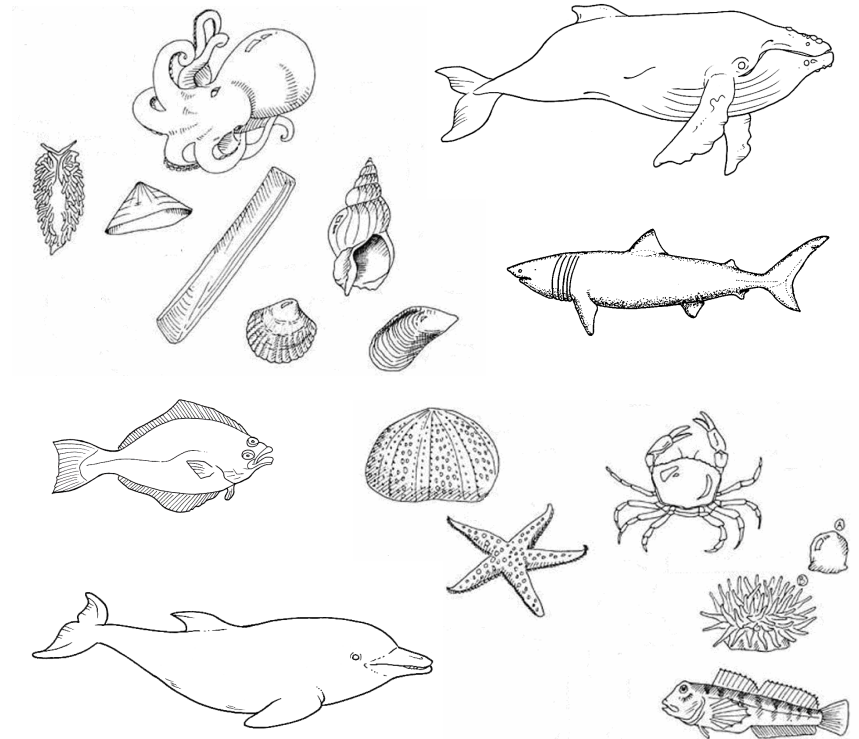
AGÊNCIA NACIONAL  
PARA A CULTURA  
CIENTÍFICA E TECNOLÓGICA



Ciência.  
Inovação  
2010



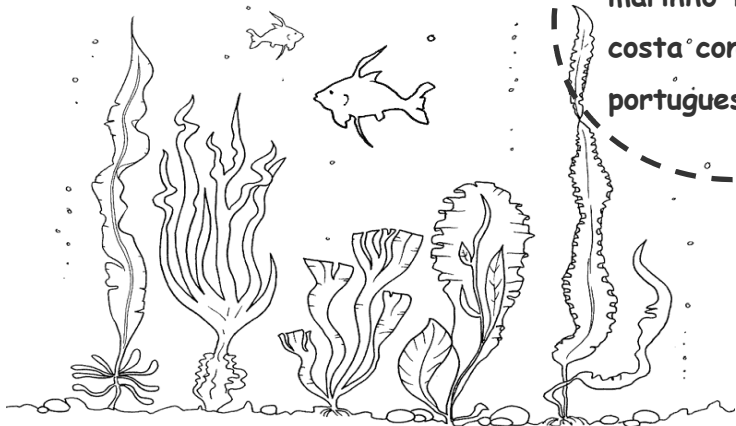
## Para lá da Superfície



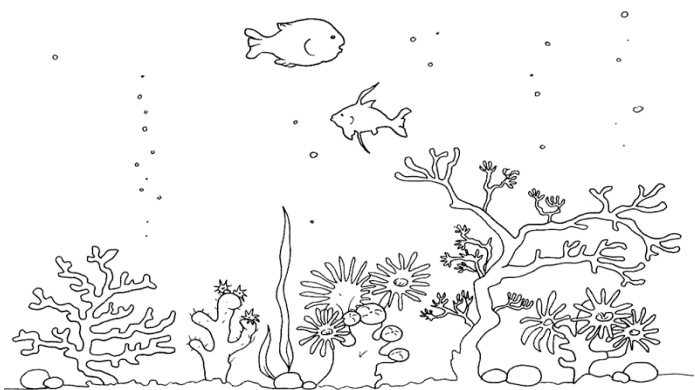
**Abaixo da superfície do mar há um mundo de vida animal para ser explorado. A fauna marinha é rica e diversificada e os seres vivos que habitam num determinado ecossistema são bastante diferentes entre si.**

1. Lesma marinha; 2. Polvo; 3. Lapa; 4. Búzio; 5. Canivete; 6. Amêijoia; 7. Mexilhão; 8. Ouriço do mar; 9. Estrela do mar; 10. Caranguejo; 11. Anémone; 12. Peixe; 13. Golfinho; 14. Baleia; 15. Tubarão; 16. Solha.

Qual é o ambiente marinho típico na costa continental portuguesa?

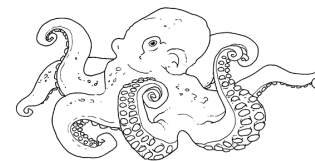
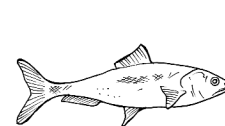
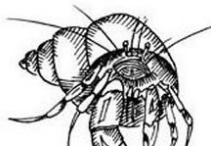
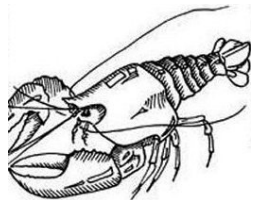


1—Peixes num fundo de algas



2—Peixes num fundo marinho de corais

Como se chamam estes crustáceos?



Quais são os animais que consegues identificar abaixo da superfície?

São vários os profissionais que se dedicam a trabalhar no mar. Quais são estes?



Como se chamam estes peixes?

